

# 5月23日(水) アキュビュー® ディファイン® がラインナップ拡充 全7デザインへ 光弾けるきらびやかな印象の新デザイン登場

山本美月さん出演のWEB限定ムービーを公開  
ガールズグループ「TWICE」出演のWEB限定ムービーも同時公開



**NEW!** <ラディアント シック<sub>TM</sub>>  
光弾けるきらびやかな印象のデザイン

「目の健康」を大切にするコンタクトレンズ「アキュビュー®」を提供する、ジョンソン・エンド・ジョンソン株式会社ビジョンケアカンパニー(本社:東京都千代田区、代表取締役プレジデント:海老原 育子)は、レンズのふちのくっきりラインで黒目を自然に大きく見せる1日使い捨てコンタクトレンズ「ワンデー アキュビュー® ディファイン® モイスト® (以下「アキュビュー® ディファイン®」)」より、新デザイン<ラディアント シック<sub>TM</sub>>を、2018年5月23日(水)より全国の一部店舗にて先行発売いたします。

当社のリサーチによれば、カラーコンタクトレンズの利用者は年々増加傾向にあり、市場が拡大しています。「アキュビュー® ディファイン®」に対するニーズも多様化するなか、今回当社では新デザイン<ラディアント シック<sub>TM</sub>>を新たに投入し、計7デザインにシリーズのラインナップを拡充することで、より一層ユーザーのニーズに応えてまいります。

<ラディアント シック<sub>TM</sub>>の主な特長は、ブロンズ/ライトゴールド/ダークブラウンからなる3層のシアーカーラグラデーションで、瞳の虹彩模様になじむレンズデザインです。立体的なコントラストが瞳の奥ゆきを感じさせ、かつ光弾けるきらびやかな印象をつくり出しています。また、色素が直接瞳に触れない構造と、「保湿※1成分」が涙を引き寄せて保湿するラクリオン®・テクノロジー※2により、安全性と快適性にも配慮しています。

なお本日より、「アキュビュー® ディファイン®」のブランドアンバサダーである山本美月さんが出演するWEB限定動画を公開します。新デザインのメッセージ「私の輝きは、私が引き出す。」をテーマに、山本美月さんが表現する<ラディアント シック<sub>TM</sub>>の世界観をご覧ください。

ディファインブランドサイト:

[http://acuvue.jnj.co.jp/product/acuvue\\_define/](http://acuvue.jnj.co.jp/product/acuvue_define/)

さらにインフルエンサーとして起用するガールズグループ・TWICE (トゥワイス) のWEB限定動画も合わせて公開します。

スペシャルページURL:

[http://acuvue.jnj.co.jp/product/acuvue\\_define/twice/](http://acuvue.jnj.co.jp/product/acuvue_define/twice/)



## [製品特長]

### 瞳の虹彩模様をもとにしたデザイン

瞳の虹彩模様の線に長短や切れ目をつけたデザインを採用。光が差し込んで反射し、立体的なきらめき度が増す設計です。

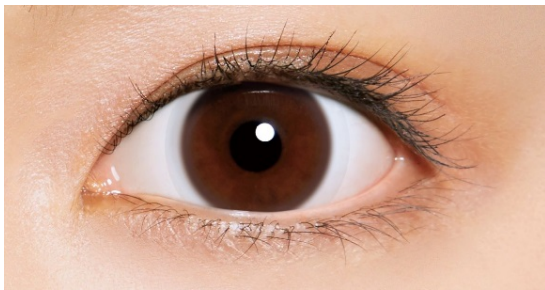
また、日本人の瞳をもっとも美しく見せるといわれている瞳の黄金比率<sup>®</sup>（白目:黒目:白目の比率が1:2:1）に近づけます。



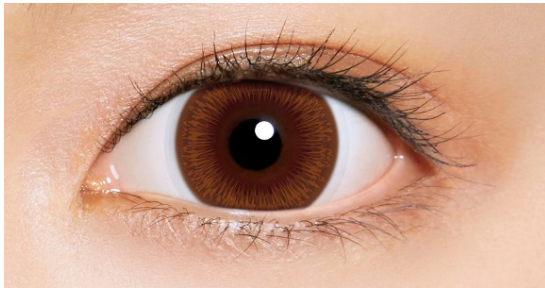
### 瞳の色に溶け込むシアーカーカラーグラデーション

<ラディアント シック<sub>TM</sub>>ではダークブラウン、ライトゴールド、ブロンズの三層のレイヤーが重なり合うシアーカーカラーグラデーションを採用しており、瞳に自然になじみつつも、「光弾けるきらびやかな印象のレンズデザイン」となっています。

当社従来品（着色部なし）装着中



<ラディアント シック<sub>TM</sub>> 装着中

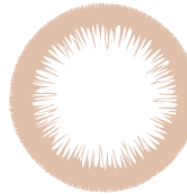


<ラディアント シック<sub>TM</sub>>の  
シアーカーカラーグラデーション（3層構造）



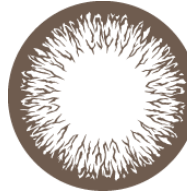
#### インナー効果（ブロンズ）

ゴールドのハイライトが虹彩を明るく引き立てます。



#### アウター効果（ライトゴールド）

ブロンズカラーがゴールドのハイライトとなじみ、奥行き感を出します。



#### リンバル効果（ダークブラウン）

ブラウンとブラックのコントラストが黒目を大きく引き立てます。

## 安全性への配慮

- ・色素が直接瞳に触れない構造
- ・着色部でも変わらない高い酸素透過性<sup>※3</sup>
- ・UVカット<sup>※4</sup>性能

## 快適性への配慮

レンズの乾きを軽減、良好な装用感<sup>※5</sup>のための2つのアプローチ「デュアルアクション・テクノロジー」

- ① 「保湿」をプラス 独自のラクリオン<sup>®</sup>・テクノロジー<sup>※2</sup>が長時間続く保湿のクッションを生成
- ② 「刺激」をマイナス やわらかなレンズ素材

※1 保湿:レンズに持続的に閉じ込められた保湿成分が、涙などの水分を保持(保水)します。

※2 ラクリオン<sup>®</sup>・テクノロジー:当社独自のテクノロジー名。レンズ素材であるetafilconAに、涙液中の成分に似た保湿成分を取り込みました。その保湿成分は持続してレンズ内に留まります。

※3 酸素透過率(Dk/L値): $33.3 \times 10^{-9}(\text{cm} \cdot \text{mLO}_2 / \text{sec} \cdot \text{mL} \cdot \text{mmHg})$ 測定条件35°C(-3.00Dの場合)

※4 Johnson&Johnson VISION CARE,INC.データより。UV吸収剤を配合したコンタクトレンズは、UV吸収サングラスなどの代わりにはなりません。本製品の使用と、紫外線に起因する眼障害リスク低減の関係については、臨床試験において確認されておりません。

※5 装用感には個人差があります。

**[製品ラインアップ] なりたいイメージやシーンにあわせて選べる7デザイン**

製品名	ワンデー アクビュー® ディファイン® モイスト®								
デザイン	<p><b>NEW!</b> ラディアント シック™ (光弾けるきらびやかな印象)</p>    <p>ゴールデンブラウン 内径6.4mm 外径12.7mm</p>	<p>ラディアント スウィート™ (ピュアでうるんだ印象)</p>   <p>エスプレッソブラウン 着色部内径 6.9mm 着色部外径 12.7mm</p>		<p>ラディアント ブライト™ (明るく惹きつける印象)</p>   <p>ライトモカ 着色部内径 6.7mm 着色部外径 12.7mm</p>		<p>ラディアント チャーム™ (深みのある魅惑的な印象)</p>   <p>リッチハニーグレー 着色部内径 6.5mm 着色部外径 12.7mm</p>		<p>ナチュラル シャイン® (上品にきらめく印象)</p>   <p>シャイニーグレー 着色部内径 6.6mm 着色部外径 12.7mm</p>	
	<p>ヴィヴィッド スタイル (いきいきと華やかな印象)</p>   <p>キャメルブラウン 着色部内径 6.2mm 着色部外径 12.8mm</p>	<p>アクセント スタイル (くっきり凛とした印象)</p>   <p>ルーセントブラック 着色部内径 8.7mm 着色部外径 12.5mm</p>							
	内容	1箱30枚入り							
	価格	オープン価格							
承認番号	22300BZX00126000								
販売名	ワンデー アクビュー ディファイン モイスト								
効能・効果	視力補正、虹彩又は瞳孔の外観(色、模様、形)を変えること								

- ◎コンタクトレンズは高度管理医療機器です。必ず事前に眼科医にご相談のうえ、検査・処方を受けてお求めください。
- ◎特に異常を感じなくても定期検査は必ず受けるようお願いいたします。
- ◎ご使用前に必ず添付文書をよく読み、取扱い方法を守り、正しく使用してください。

<ジョンソン・エンド・ジョンソン株式会社 ビジョンケア カンパニーについて>

ジョンソン・エンド・ジョンソン株式会社 ビジョンケア カンパニーは、1991年に世界初の使い捨てコンタクトレンズ アクビュー®を日本に導入して以来、常に使い捨てコンタクトレンズ市場をリードし続けてきました。これからも、全ての人が毎日を健康に明るくクリアな視界で過ごせるよう、人々のクオリティ・オブ・ビジョン(QOV)の向上を目指して、貢献し続けたいと願っています。

※ ®登録商標