

5つの要素で、あなたの瞳の魅力进行分析する

日本初上陸※! 瞳の分析シミュレーター「EYE DEFINE® STUDIO」

2015年10月1日 (木) 「アキュビュー®ストア表参道」に登場!!

「目の健康」を大切にしている使い捨てコンタクトレンズ「アキュビュー®」を提供する、ジョンソン・エンド・ジョンソン株式会社 ビジョンケア カンパニー(本社:東京都千代田区、代表取締役プレジデント:デイビッド・R・スミス)は、2015年10月1日(木)にオープンする「アキュビュー®ストア表参道」内に、日本初上陸※の瞳の分析シミュレーター「EYE DEFINE® STUDIO(アイ ディファイン® スタジオ)」を常設いたします。



■「アキュビュー® ディファイン®」から新登場の「EYE DEFINE® STUDIO(アイ ディファイン® スタジオ)」特長

～5つの要素で、あなたの瞳の魅力进行分析する～

瞳孔のまわりにある虹彩の色や模様は、一人ひとり異なります。世界中に同じ虹彩を持つ人はいないため、指紋よりも正確に本人を識別できると言われています。

「EYE DEFINE® STUDIO」は、当社が独自に開発した技術により、スキャンした瞳の5つの要素<瞳(虹彩)の大きさ、色、白目の白さ、瞳の輝き、形>を分析・数値化する“瞳の分析シミュレーター”です。あなたの瞳を唯一無二のものにしている特長を見つけることができます。

また、当社の「ワンデー アキュビュー® ディファイン® モイスト®」の装用イメージをモニター上で確認することができ、さらにその瞳をより引き立てるアイメイクもバーチャルでお楽しみいただけます。専門のカウンセラーが、分析結果やなりたいイメージから、おすすめの「ワンデー アキュビュー® ディファイン® モイスト®」のデザインとアイメイクをご提案いたします。シミュレーター、カウンセリングは無料です。

あなたの瞳の美しさを分析してみませんか? あなたのなりたい瞳がきっと見つかります。ぜひ「アキュビュー®ストア表参道」でご体験ください。

※2015年9月時点

■「EYE DEFINE® STUDIO」概要

台 数：4台 (ラゲージタイプ1台、ビルトインタイプ3台)
所 要 時 間：15～20分
料 金：無料
ホームページ：URL: <http://acuvue.jp/eyedefinestudio/>



ビルトインタイプ

■あなたに似合う瞳がきっと見つかる5つのStep

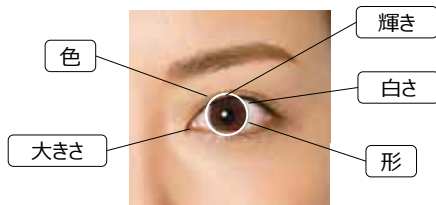
Step1 瞳を撮影

カメラで正面の顔と、虹彩写真を撮影し、シミュレーターに読み込みます。



Step2 瞳を分析・数値化

瞳(虹彩)の大きさ、色、白目の白さ、瞳の輝き、形の5つの要素を分析。あなたの瞳の特長をグラフ化します。



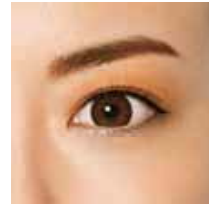
Step3 レンズのデザインを選択

バーチャルで装着する「ワンデー アキュビュー® ディファイン® モイスト®」のデザインを選びます。分析結果やなりたいイメージから、おすすめ的设计をカウンセラーがご提案します。3種類全てお試しください。



Step4 アイメイク

「ワンデー アキュビュー® ディファイン® モイスト®」を装着した瞳をより引き立てるアイメイク(アイブロー、アイシャドー、アイライナー、マスカラ、ハイライト)を選びます。



Step5 シミュレーション結果

「ワンデー アキュビュー® ディファイン® モイスト®」とアイメイクで、あなたに似合う新しい瞳をご確認いただけます。



■「アキュビュー®ストア表参道」概要

オープン日：2015年10月1日(木)
営業時間：月～土 11:00～20:00 日・祝 11:00～19:00
定休日：なし
住所：〒150-0001 東京都渋谷区神宮前4-31-10 YMスクウェア原宿3F
アクセス：東京メトロ千代田線・副都心線「明治神宮前駅」出口5番より徒歩1分
電話番号：03-6455-5880
ホームページ：URL: <http://acuvue.jp/acuvuestore/>

「ワンデー アキュビュー® ディファイン® モイスト®」 2014年7月 保湿タイプに生まれ変わりました！

製品特長

きらめく大きな瞳へ

- ◆瞳の黄金比率®：日本人の瞳をもっと美しくみせると言われている、瞳の黄金比率®※1に近づけます。
- ◆保湿※2：朝から夜までうるおって、快適なつけ心地※3が1日中続きます。
- ◆3つの輝くデザイン：なりたいイメージに合わせて選べるラインナップ。

※1 「白目：黒目：白目」の比率が「1：2：1」

※2 保湿：親水性の高分子が涙などの水分を保持（保水）して、レンズのうるおいを保ちます。

※3 装用感には個人差があります。



<ナチュラル シャイン®>

ナチュラルなきらめきと透明感：クリスタルグレー×シャンパンゴールド

クリスタルグレーにシャンパンゴールドのハイライトをオン！

瞳本来のきらめきと透明感を損なわず、まるでもとの瞳のように自然な印象のデザインです。



<ヴィヴィッド スタイル>

優しくキュート、明るい輝き：スイートブラウン

瞳になじみやすいスイートブラウンがふんわり優しい。明るく輝いて、キュートな印象のデザインです。



<アクセント スタイル>

凛とした、知的な輝き：ルーセントブラック

透明感のあるルーセントブラックが、さりげなく輪郭を際立たせる。凛として知的な印象のデザインです。



1箱30枚入り オープン価格

■ 1箱10枚入った10枚パックも数量限定で新登場！

取扱い販売店については、下記のサイトを参照ください。

http://acuvue.jnj.co.jp/product/acuvue_define/10LP/



1箱10枚入り オープン価格

承認番号：22300BZX00126000

販売名：ワンデー アキュビュー ディファイン モイスト 効能・効果：視力補正、虹彩又は瞳孔の外観（色、模様、形）を変えること。

◎コンタクトレンズは高度管理医療機器です。必ず事前に眼科医にご相談のうえ、検査・処方を受けてお求めください。

◎特に異常を感じなくても定期検査は必ず受けようをお願いいたします。

◎ご使用前に必ず添付文書をよく読み、取扱い方法を守り、正しく使用してください。

* * *

<ジョンソン・エンド・ジョンソン株式会社 ビジョンケア カンパニーについて>

ジョンソン・エンド・ジョンソン株式会社 ビジョンケア カンパニーは、1991年に世界初の使い捨てコンタクトレンズ アキュビュー®を日本に導入して以来、常に使い捨てコンタクトレンズ市場をリードし続けてきました。全ての人が毎日を健康に、明るくクリアな視界で過ごせるよう、人々のクオリティ・オブ・ビジョン（QOV）の向上を目指して、貢献し続けたいと願っています。

アキュビュー®はジョンソン・エンド・ジョンソン株式会社の登録商標です。

※この情報は発表時点での情報です。